

OÖ Wohnbau: Dorfstraße 18



Direkt im Ortszentrum!

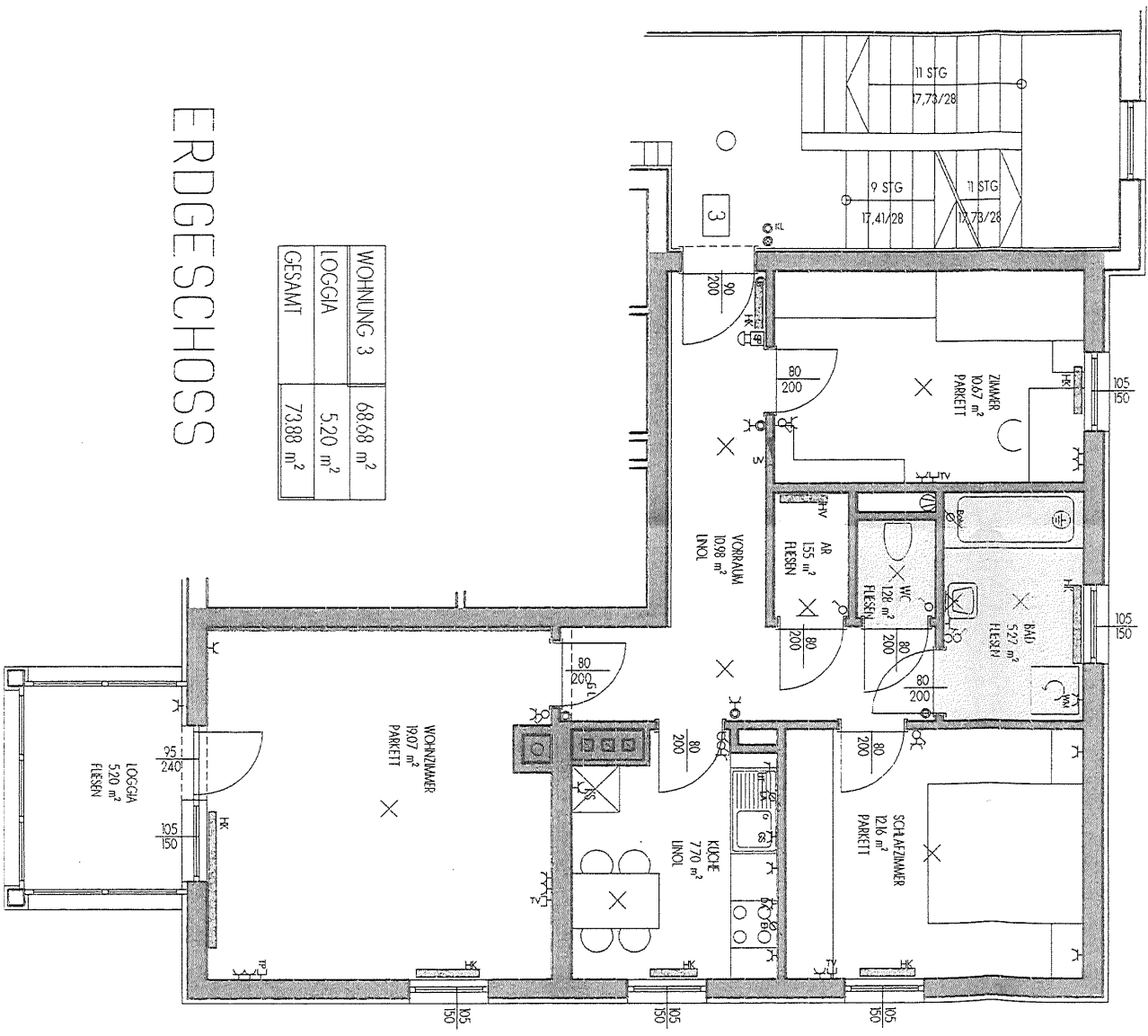
Wohnung 3 / EG

Wohnfläche:	73,82 m ²
Monatl. Bruttomiete:	€ 681,20
Anzahlung:	ca. € 2.047,04

Ab 01. April 2023 verfügbar

Die Pläne der Wohnungen werden gerne übermittelt. Anfragen bitte an das Gemeindeamt Pierbach bzw. an OÖ Wohnbau. Vielen Dank!

**Bei Interesse melden Sie sich bitte am Gemeindeamt Pierbach, Dorfstraße 22: 07267/8255
AL Klaus Preining, preining@pierbach.ooe.gv.at**



WOHNUNG 3	68,68 m ²
LOGGIA	5,20 m ²
GESAMT	73,88 m ²

ERDGESCHOSS